

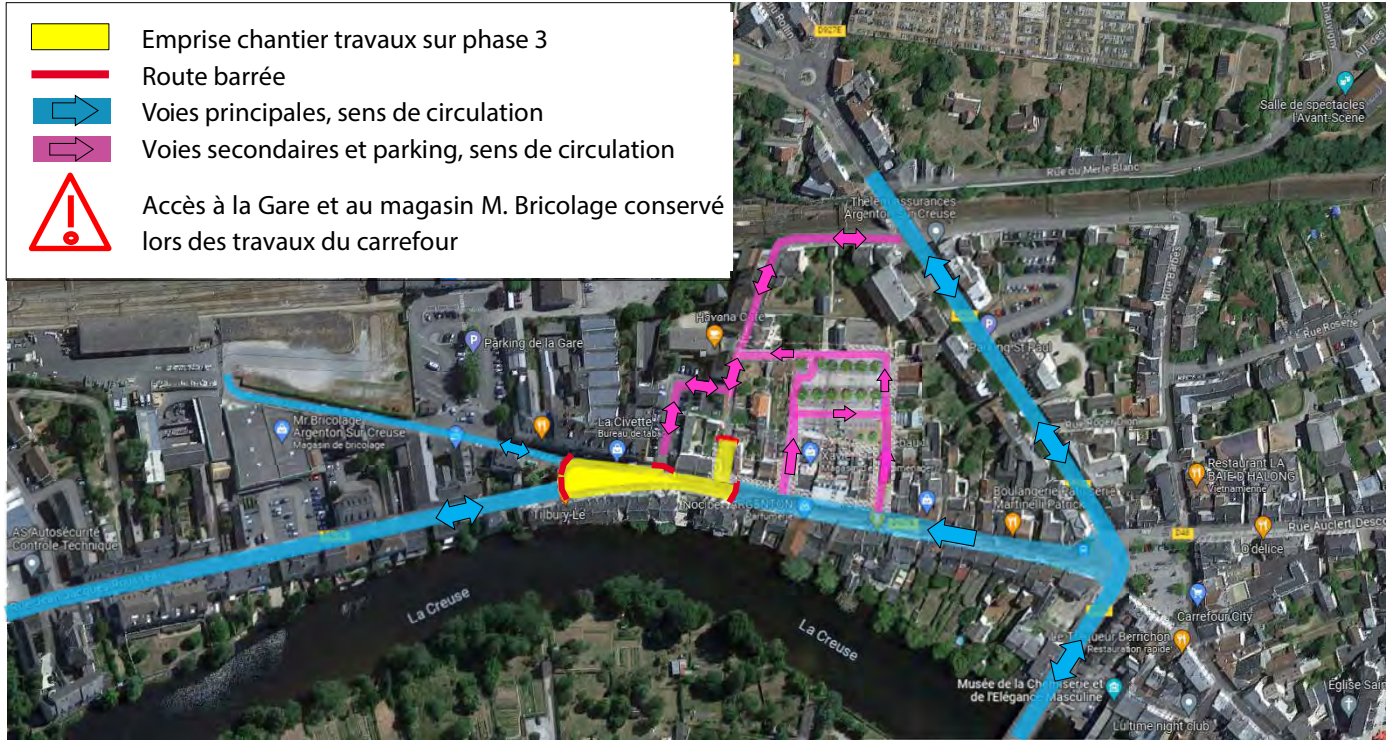


PHASE 3 : PLACE SAINT-AMAND et ABORDS

De la rue Barra à la Place Saint-Amand

PLANNING ETABLI HORS INTEMPERIES ET ALEAS

- Nous interviendrons sur cette zone du 11 avril au 21 juin 2024. Afin de travailler en toute sécurité, mais également dans un souci technique de réalisation des travaux, nous prévoyons de barrer la Rue Gambetta et de gérer les flux de la manière suivante :



- L'accès au parking de la cité Bruant se fera via l'allée piétonne rue Bruant, en voiture par le passage approprié rue Gambetta et la rue Barra
- La sortie de ce parking se fera uniquement vers la rue Barra en remontant vers la rue Ledru-Rollin
- L'accès à la gare et au magasin M. Bricolage sera conservé lors des travaux du carrefour.

